



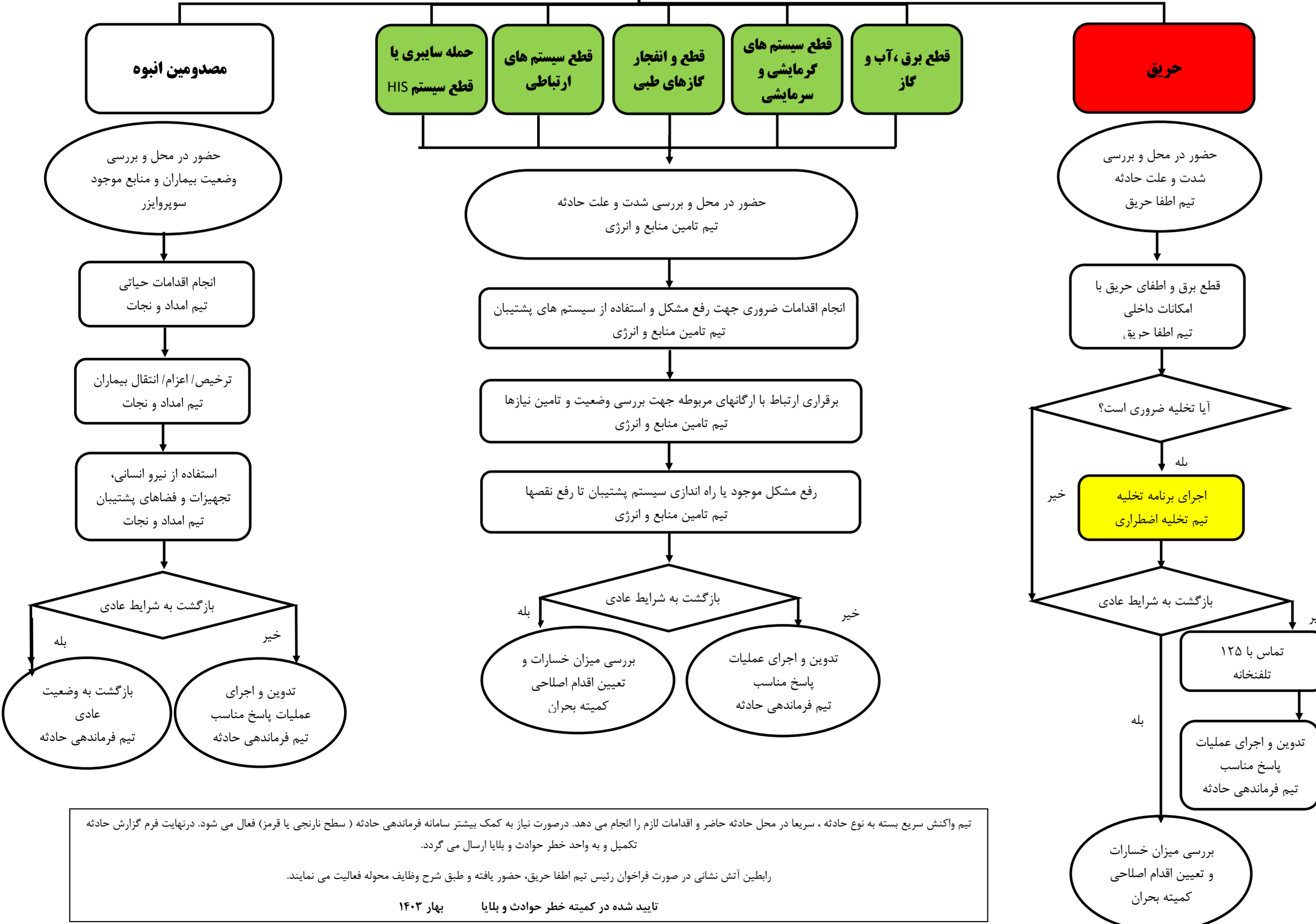
DM/FL/001

بیمارستان نه دی منظره
کمیته مدیریت خطر حوادث و بلایا



شرایط اضطراری محتمل در بیمارستان نه دی منظره

شرایط اضطراری محتمل در بیمارستان نه دی منظره



تیم های واکنش سریع بیمارستان	
تیم تخلیه اضطراری	۱۰
تیم امداد و نجات	۱۲۳
تیم اطفاء حریق	۱۲۵
تیم تامین منابع و انرژی	۷۷
تیم اجبا	۹۹

رئیس تیم: مسئول خدمات	اعضا تیم: کارشناس هوشبری، پرستار A، پرستار B، پرستار C، پرستار D
رئیس تیم: مسئول خدمات	اعضا تیم: مدیر پرستاری
رئیس تیم: مسئول خدمات	اعضا تیم: کلیه پرسنل بیمارستان
رئیس تیم: مسئول خدمات	اعضا تیم: کارشناس IT / مسئول گاز های طبی / پرسنل تاسیسات، خدمات بخش
رئیس تیم: مسئول خدمات	اعضا تیم: مسئول تاسیسات / مسئول شیفیت تاسیسات
رئیس تیم: مسئول خدمات	اعضا تیم: رئیس تیم: پزشک کشیک

تیم واکنش سریع بسته به نوع حادثه، سریعاً در محل حادثه حاضر و اقدامات لازم را انجام می دهد. در صورت نیاز به کمک بیشتر سامانه فرماندهی حادثه (سطح نارنجی یا قرمز) فعال می شود. در نهایت فرم گزارش حادثه تکمیل و به واحد خطر حوادث و بلایا ارسال می گردد.

رابطین آتش نشانی در صورت فراخوان رئیس تیم اطفاء حریق، حضور یافته و طبق شرح وظایف محوله فعالیت می نمایند.

تایید شده در کمیته خطر حوادث و بلایا بهار ۱۴۰۳